

# CATÁLOGO DO ITEM IMPORTADO

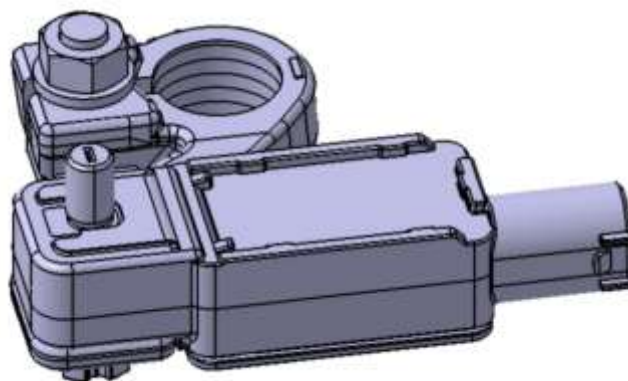
## Pleito de Inclusão de Ex-Tarifário

Número de Controle SDIC	NCM	Sugestão de descrição do Ex-Tarifário
F262-24I	8543.20.00	Sensor automotivo destinado ao monitoramento de parâmetros elétricos da bateria de chumbo ácido 12 V, constituído com materiais PBT-GF30, CuSn, CuZnPb, C2600, podendo incluir elementos de medição, circuito eletrônico de processamento e conector dedicado para interface com a unidade de controle do veículo, com comprimento entre 74,5 mm e 79,5 mm, largura entre 59,5 mm e 78,5 mm e altura entre 24,5 mm e 26,5 mm, operando na faixa de tensão entre 6 V e 18 V, com corrente máxima de 20 mA, peso entre 75 g e 135 g e torque máximo de 11,8 Nm, aplicado em veículos automóveis de passageiros.

### 1. Especificações técnicas detalhadas da autopeça:

- Tensão de operação: entre 6 V e 18 V.
- Peso: entre 75 g e 135 g.
- Dimensões: comprimento entre 74,5 mm e 79,5 mm, largura entre 59,5 mm e 78,5 mm e altura entre 24,5 mm e 26,5 mm.
- Corrente de operação: máxima de 20 mA.

### 2. Imagens da autopeça importada e/ou desenho esquemático:



### 3. Aplicação do item importado:

*Aplicado no acumulador elétrico de veículos automóveis de passageiros.*

### 4. Função do item importado no produto fabricado pela empresa pleiteante do Ex-tarifário:

*Componente aplicado no sistema elétrico de veículos de passeio, utilitários e comerciais leves, desempenhando função essencial de proteção, diagnóstico e estabilidade do fornecimento de energia, suportando estratégias de gerenciamento elétrico, monitoramento de condição da bateria e comunicação com módulos de controle que dependem de leituras elétricas confiáveis.*